

**ZAKRES RZECZOWY DO WYKONANIA WG PROJEKTU
BUDOWLANEGO PODSTAWOWEGO I PROJEKTU
WYKONAWCZEGO PODSTAWOWEGO**

Zadanie pn.

**„Budowa kanalizacji sanitarnej grawitacyjnej i tłocznej
w Gminie Grodków: etap II – Kopice i Kopice Leśna – część I”**

RYSUNKI OD NR 1 DO 8 DO WYKONANIA W CAŁOŚCI

KANALIZACJA SANITARNA W GMINIE GRODKÓW ETAP 2 - KOPICE

ORIENTACJA
skala 1: 10 000

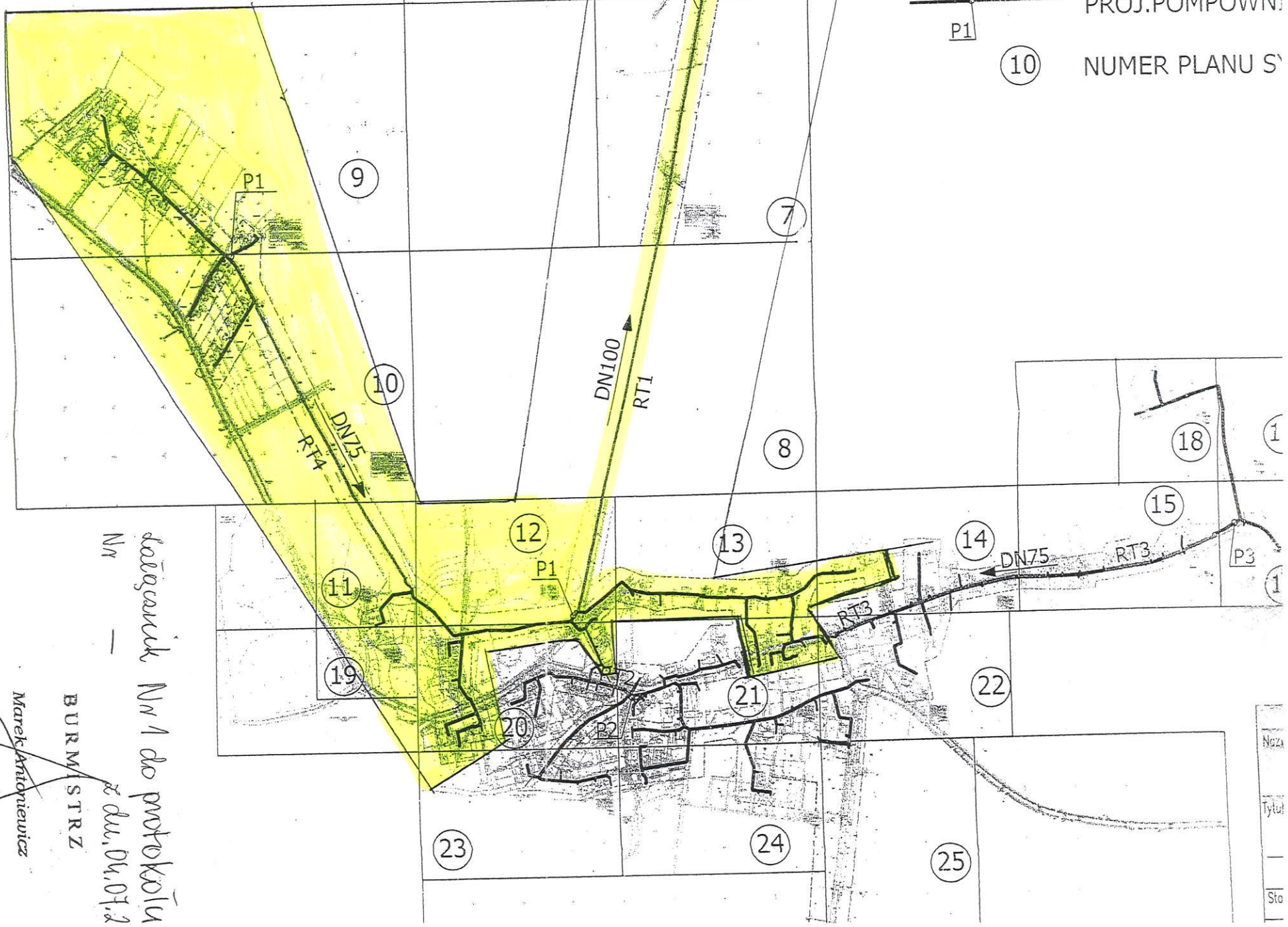
RUROCIĄG TŁOCZNY DN100
Z KOPIC DO ŻELAZNEJ

WŁĄCZENIE DO KANALIZACJI
ZREALIZOWANEJ W ŻELAZNEJ
W RAMACH ETAPU 1

ZADANIE pn. „Budowa kanalizacji
sanitarnej grawitacyjnej i tłocznej
w Gminie Groduków - etap II - Kopyce
Kopice - Leśnica - część I.

OBJAŚNIENIA

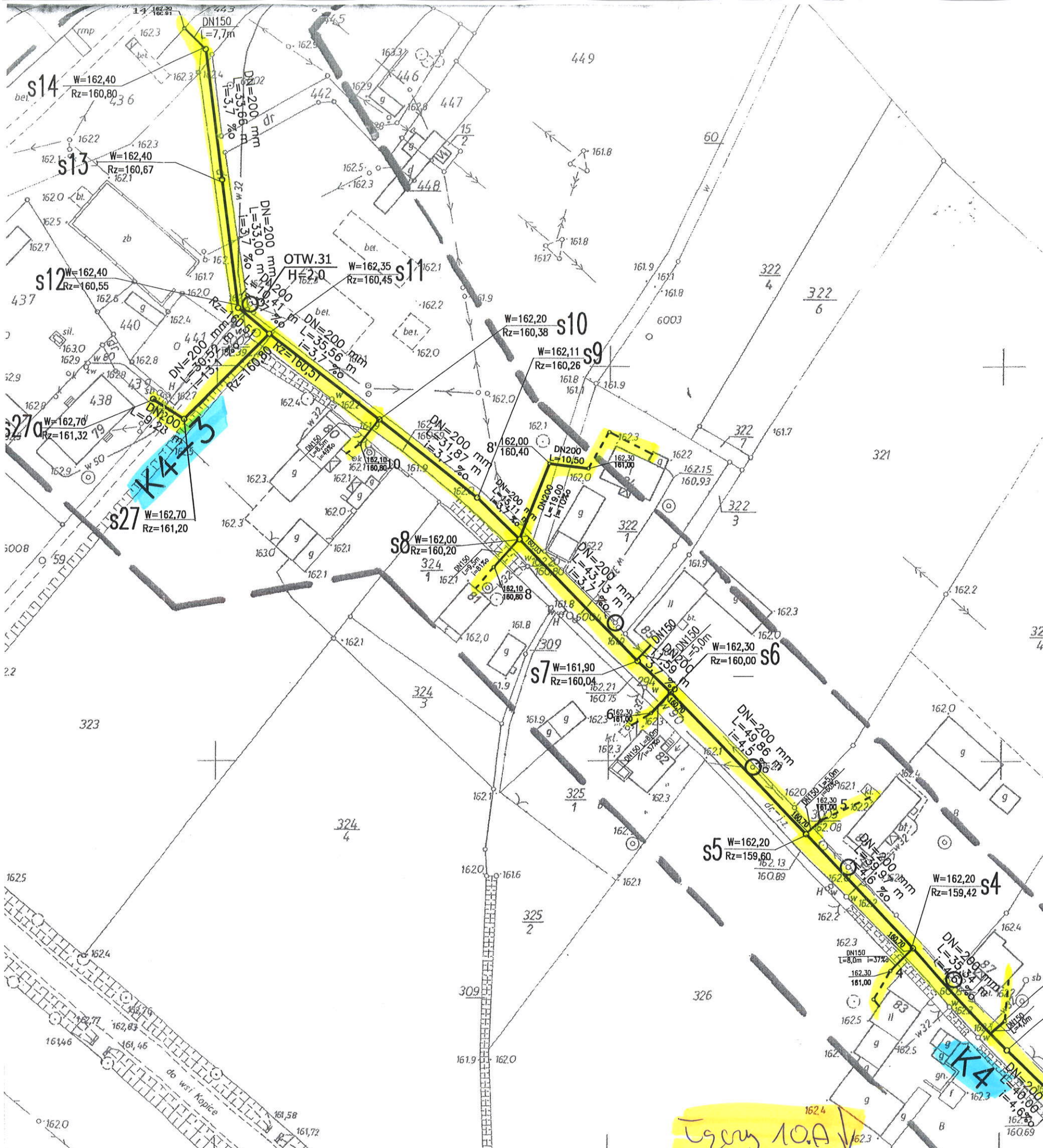
- PROJ. KANALIZACJA
- PROJ. RUROCIĄG
- PROJ. POMPOWNI
- NUMER PLANU S



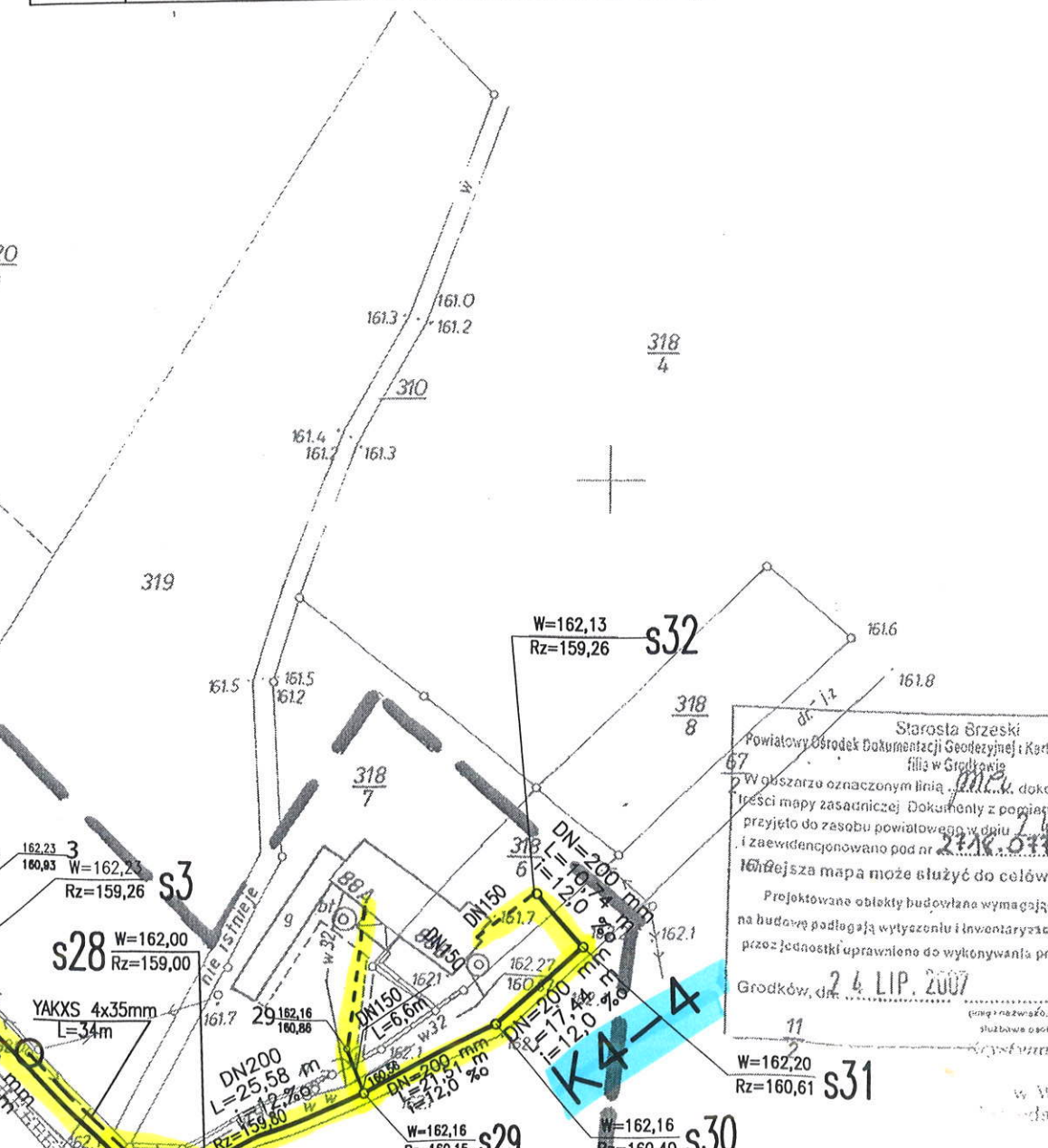
dołączam Nr 1 do protokołu
z dn. 04.07.2

BURMISTRZ

Marek Antoniewicz

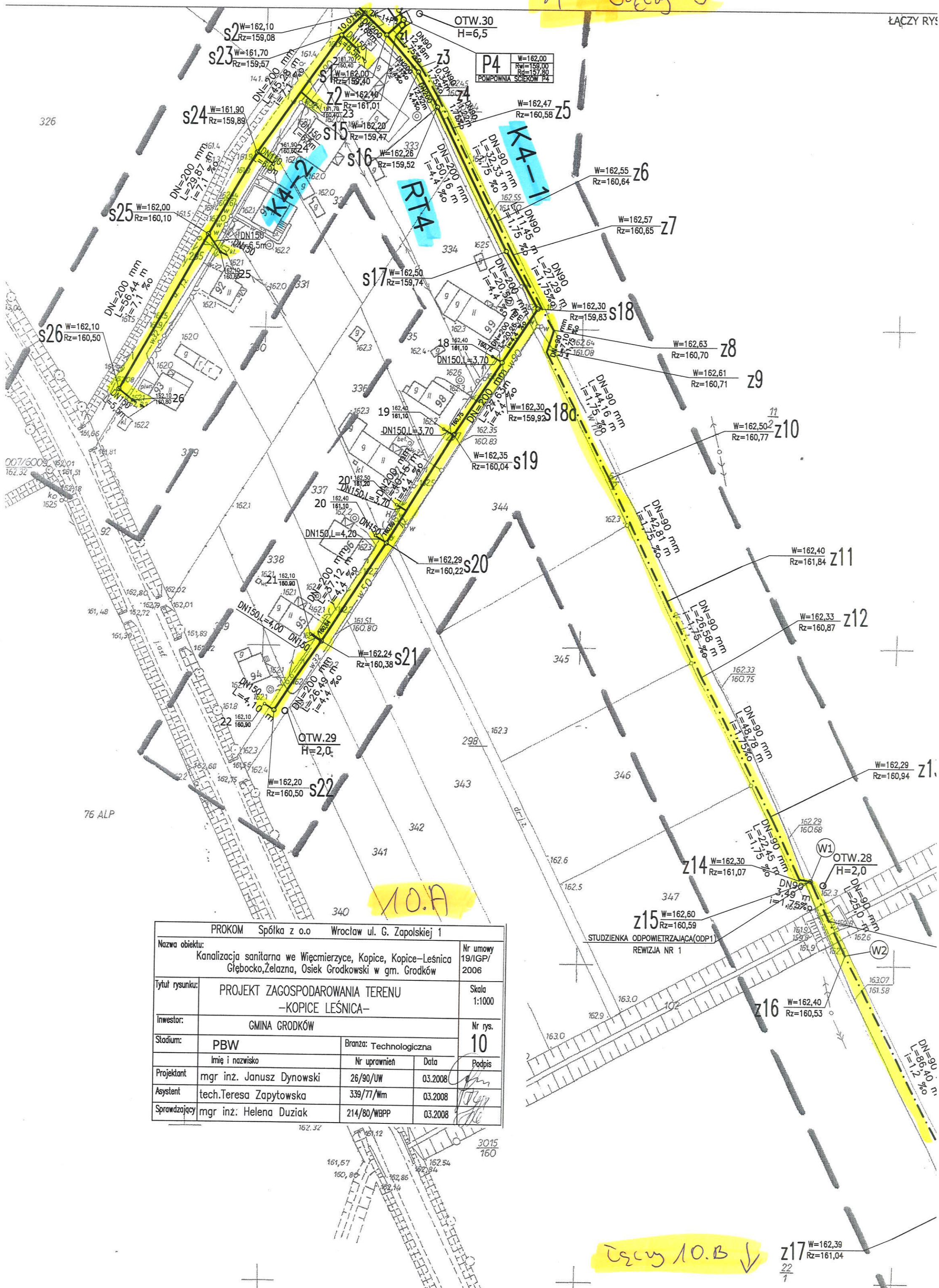


PROKOM Spółka z o.o. Wrocław ul. G. Zapolskiej 1				
Nazwa obiektu:		Kanalizacja sanitarna we Włocławku, Kopice, Kopice-Łeśnica		Nr umowy 19/IGP 2006
Tytuł rysunku:		PROJEKT ZAGOSPODAROWANIA TERENU -KOPICE ŁEŚNICA-		Skala 1:1000
Inwestor:		GMINA GRODKÓW		Nr rys. 9
Stadium:	PBW	Branża: Sanitarna		Podpis
	Imię i nazwisko	Nr uprawnień	Data	
Projektant	mgr inż. Janusz Dynowski	26/90/UW	03.2008	
Asystent	tech. Teresa Zapytowska	339/77/Wm	03.2008	
Sprawdzający	mgr inż. Helena Duziak	214/80/WBPP	03.2008	



Starosta Brzeski
Powiatowy Ośrodek Dokumentacji Geodezyjnej i Kart
filia w Grodu
W górnym lewym rogu mapy oznaczonym linia... dok
treści mapy zasadniczej Dokumenty z poglą
przyjęto do zasobu powiatowego w dniu 24
i zaewidencjonowano pod nr 24/2007
Większa mapa może służyć do celów
Projektowane obiekty budowlane wymagają
na budowę podlegają wytyczeniu i inwentaryzacji
przez jednostki uprawnione do wykonywania pr
Grodzów, dn. 24 LIP. 2007
11
Włocławek
s31
Włocławek
s30

↑ Tęczy 9




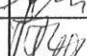
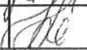
PROKOM Spółka z o.o Wrocław ul. G. Zapolskiej 1			
Nazwa obiektu:		Nr umowy	
Kanalizacja sanitarna we Więcmierzycy, Kopice, Kopice-Leśnica		19/IGP/2006	
Głębocko, Żelazna, Osiek Grodkowski w gm. Grodków			
Tytuł rysunku:		Skala	
PROJEKT ZAGOSPODAROWANIA TERENU		1:1000	
-KOPICE LEŚNICA-			
Inwestor:		Nr rys.	
GMINA GRODKÓW		10	
Stadium:		Branża: Technologiczna	
PBW			
Imię i nazwisko		Nr uprawnień	
mgr inż. Janusz Dynowski		26/90/UW	
Data		03.2008	
Projektant		Podpis	
tech. Teresa Zapytowska		339/77/Wm	
Asystent		03.2008	
Sprawdzający		03.2008	
mgr inż. Helena Duziak		214/80/WBPP	

↓ Tęczy 10.B

z17 W=162,39
Rz=161,04



8

PROKOM Spółka z o.o Wrocław ul. G. Zapolskiej 1				
Nazwa obiektu: Kanalizacja sanitarna we Więcmierzyce, Kopice, Kopice–Leśnica Głębocko, Żelazna, Osiek Grodzki w gm. Grodków			Nr umowy 19/IGP/ 2006	
Tytuł rysunku:	PROJEKT ZAGOSPODAROWANIA TERENU –KOPICE LEŚNICA–			Skala 1:1000
Inwestor:	GMINA GRODKÓW			Nr rys. 10
Stadium:	PBW	Branża: Technologiczna		
	Imię i nazwisko	Nr uprawnień	Data	Podpis
Projektant	mgr inż. Janusz Dynowski	26/90/UW	03.2008	
Asystent	tech. Teresa Zapytowska	339/77/Wm	03.2008	
Sprawdzający	mgr inż. Helena Duziak	214/80/WBPP	03.2008	

Starosta Brzeski
Powiatowy Ośrodek Dokumentacji Geodezyjnej i Kartograficznej w Brzegu
Izba w Grodzku
W obszarze oznaczonym linią ... dokonano aktualizacji
treści mapy zasadniczej. Dokumenty z powiatu ...
przyjęto do zasobu powiatowego w dniu ...
i zaewidencjonowano pod nr ...
Niniejsza mapa może służyć do celów projektowych
Projektowane obiekty budowlane wymagające pozwolenia
na budowę podlegają wytyczeniu i inwentaryzacji powyższej
przez jednostki uprawnione do wykonywania prac geodezyjnych
Grodzki, dn. 24 LIP. 2007
Krzysztof Hosiński - Inspektor
w Wydziale Geodezji
i Gospodarki Nieruchomościami

PROKOM Spółka z o.o. Wrocław ul. G. Zapolskiej 1				
Nazwa obiektu:			Nr umowy	
Kanalizacja sanitarna we Włocławku, Kopice, Kopice-Łęsnica			19/IGP	
Głębocko, Żelazna, Osiek Grodzki w gm. Grodzki			2006	
Tytuł rysunku:			Skala:	
PROJEKT ZAGOSPODAROWANIA TERENU			1:1000	
-KOPICE ILEŚNICA-			Nr rys.	
Inwestor:			11	
Stadium:			Podpis	
PBW			Imię i nazwisko	
			Nr uprawnień	
			Data	
Projektant			mgr inż. Janusz Dynowski	
Asystent			tech. Teresa Zapytowska	
Sprawdzający			mgr inż. Helena Duziak	

↑ rysunek 10.B

11.A

ŁĄCZY RYS.10

DN=90 mm
L=119,71 m
i=6,0‰

RT4

z20 W=161,63
Rz=160,23

rysunek 11.B

rys. 11. AT

ŁĄCZY RYS.12

rys. 12. C

RT4

z21

W=161,09
Rz=159,85

z22

W=161,07
Rz=159,82

z23

W=161,06
Rz=159,79

s73

W=161,01
Rz=159,65

s74

W=161,80
Rz=159,84

s72

W=161,07
Rz=159,42

s75

W=161,70
Rz=159,98

s75

W=161,70
Rz=160,08

DN=200 mm
L=39,19 m
i=5,0‰

DN=200 mm
L=39,13 m
i=5,0‰

DN=200 mm
L=10,00 m
i=5,3‰

DN=200 mm
L=24,72 m
i=5,0‰

DN=200 mm
L=19,00 m
i=5,0‰

K1-3.2

K1-3.2.1

M.B

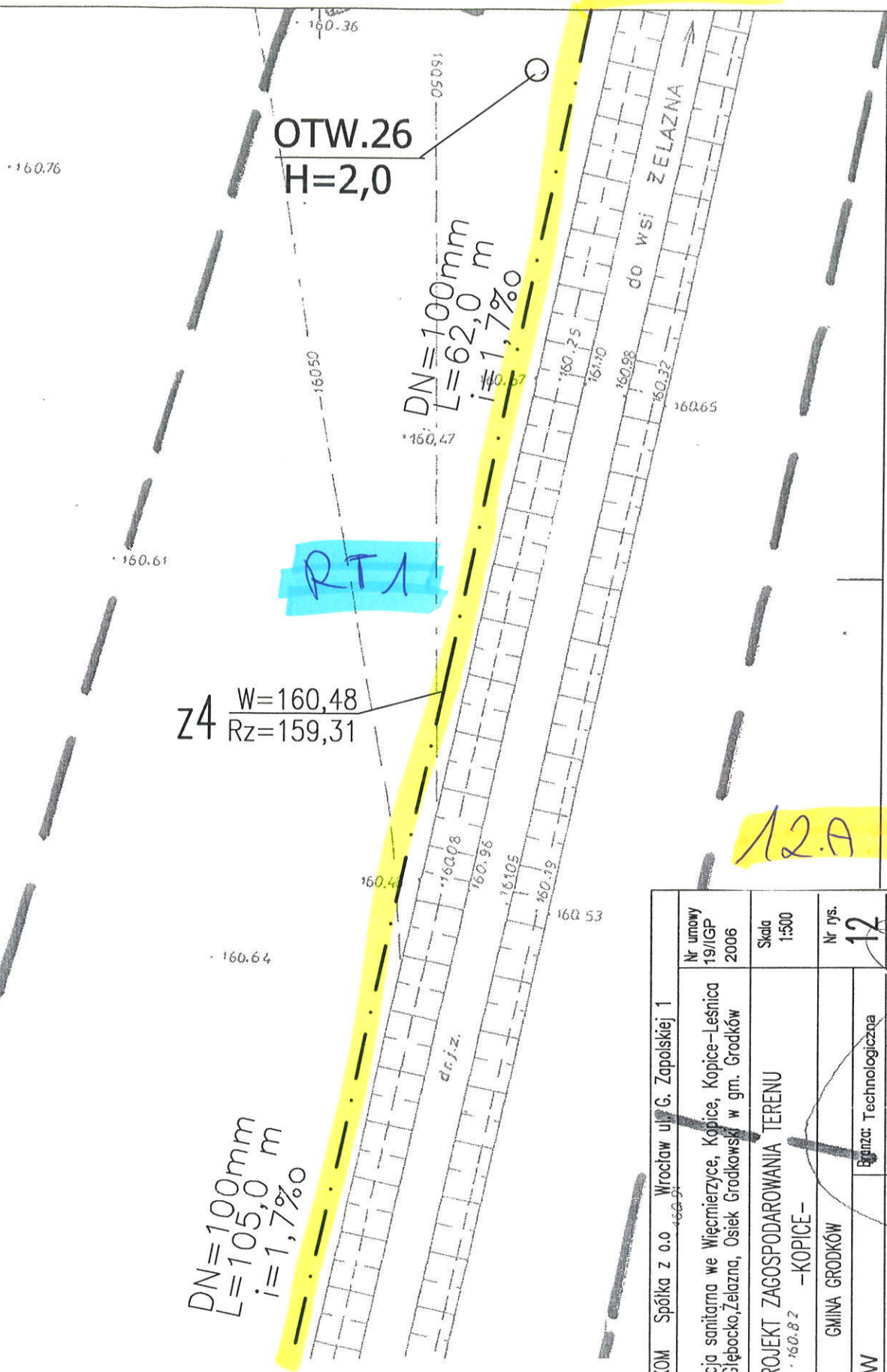
Starosta Brzeski:
Powiatowy Ośrodek Dokumentacji Geodezyjnej i Kartograficznej w Brzegu
W obszarze oznaczonym linią ... dokonano aktualizacji
treści mapy zasadniczej. Dokumenty z pomiaru uzgodnionego
przyjęto do zasobu powiatowego w dniu 24.11.2007
i zaewidencjonowano pod nr 2418.674-156.2006
Niniejsza mapa może służyć do celów projektowych
Projektowane obiekty budowlane wymagające pozwolenia
na budowę podlegają wytyczeniu i inwentaryzacji powykonawczej
przez jednostki uprawnione do wykonywania prac geodezyjnych
Grodzów, dn. 24.11.2007
Inspektor
Wojciech Gierdeziński
Wojciech Gierdeziński
Wojciech Gierdeziński

PROKOM Spółka z o.o. Wrocław ul. G. Zapolskiej 1				
Nazwa obiektu:	Kanalizacja sanitarna we Włocławku, Kopice, Kopice-Łęsnica Głęboko, Żelazna, Osiek Grodzki w gm. Grodzów			Nr umowy 19/GP 2006
Tytuł rysunku:	PROJEKT ZAGOSPODAROWANIA TERENU -KOPICE I ŁĘSNICA-			Skala: 1:1000
Inwestor:	GMINA GRODZÓW			Nr rys. 11
Stadium:	PBW	Branża: Sanitarna		
Projektant:	mgr inż. Janusz Dynowski	Nr uprawnień	03.2008	Podpis
Asystent:	tech. Teresa Zapytowska	339/77/Wm	03.2008	
Sprawdzający:	mgr inż. Helena Dzięgiel	214/80/WBPP	03.2008	

ŁĄCZY RYS.19

rys. 19

Ujęcie 8 ↑



Z4 $\frac{W=160,48}{Rz=159,31}$

DN=100mm
L=105,0 m
i=1,7%

OTW.26
H=2,0

DN=100mm
L=62,0 m
i=1,7%

RT1

12.A

PROKOM Spółka z o.o. Wrocław ul. G. Zapolskiej 1		Nr umowy 19/IGP 2006
Nazwa obiektu: Kanalizacja sanitarna we Włocławku, Kopice, Kopice-Lesnica Głęboko, Żelazna, Osiek Grodzki w gm. Grodzki		Skala 1:500
Tytuł rysunku: PROJEKT ZAGOSPODAROWANIA TERENU -KOPIE-		Nr rys. 12
Inwestor: GMINA GRODKÓW	Branża: Technologiczna	
	Nr uprawnień	Data
Projektant mgr inż. Janusz Dynowski	26/90/UW	03.2008
	339/77/Wm	03.2008
Asystent tech. Teresa Zapytowska	214/80/WBPP	03.2008
Sprawdzający mgr inż. Helena Duziak		

↓ Ujęcie 12.B

PROKOM Spółka z o.o. Wrocław ul. G. Zapolskiej 1				
Nazwa obiektu: Kanalizacja sanitarna we Włocławku, Kopice, Kopice-Leśnica Głębocko, Żelazna, Osiek Grodkowski w gm. Grodków			Nr umowy 19/IGP 2006	
Tytuł rysunku: PROJEKT ZAGOSPODAROWANIA TERENU -KOPICE-			Skala 1:500	
Inwestor: GMINA GRODKÓW			Nr rys. 12	
Stadium: PBW		Branża: Technologiczna		
Imię i nazwisko		Nr uprawnień	Data	Podpis
Projektant mgr inż. Janusz Dynowski		26/90/UW	03.2008	
Asystent tech. Teresa Zapytowska		339/77/Wm	03.2008	
Sprawdzający mgr inż. Helena Duziak		214/80/WBPP	03.2008	

Starosta Brzeski
Powiatowy Ośrodek Dokumentacji Geodezyjnej i Kartograficznej w Brzegu
filia w Grodkowie
W obszarze oznaczonym linia ...
treści mapy zasadniczej Dokumenty z pomiaru uzupełniającego
przyjęto do zasobu powiatowego w dniu ...
i zaewidencjonowano pod nr ...
Niniejsza mapa może służyć do celów projektowych
Projektowane obiekty budowlane wymagające pozwolenia
na budowę podlegają wyłączeniu z ewidencji powykonawczej
przez jednostki uprawnione do wykonywania prac geodezyjnych
Grodków, dn. 24.11.2007

ZAGOSPODAROWANIE REJONU POMPOWNI

- 1 - TŁOCZNA ŚCIEKÓW
- 2 - STACJA SPRĘŻARKOWA
- 3 - STANOWISKO POMIARU PRZEPŁYWU
- 4 - OGRODZENIE TERENU POMPOWNI 10,0m x10,0m
- 5 - BRAMA WJAZDOWA W OGRODZENIU
- 6 - FURTKA W OGRODZENIU
- 7 - UTWARDZONY DOJAZD

P1	W=162,05
	Rw=157,77
	Rd=156,57
POMPOWNI ŚCIEKÓW P1	

s45' W=161,30
Rz=157,97

s45 W=161,30
Rz=157,84

DN200 31,78m
i=4‰

OTW.25
H=6,5
ZK-1+P

2

1

4

z2

DN200
16,33m
3,2‰

PD1

W=162,00
Rz=157,79

DN150
14,06m
19,9‰

W=162,22
Rz=160,63

s65

W=161,98
Rz=160,78

s66

S3 W=161,40
Rz=158,53

W=161,50
Rz=158,39

DN=200 mm
L=42,16 m
i=3,2‰

DN=200 mm
L=52,11 m
i=3,2‰

s4 W=161,40
Rz=158,69

z3 W=160,96
Rz=159,49

ŁĄCZY RYS.13

Łączy 13.A →

Łączy 20.9 ↓

↓ Łączy 20.D

160.00

12.C

ŁĄCZY RYS.11

PROKOM Spółka z o.o. Wrocław ul. G. Zapolskiej 1				
Nazwa obiektu: Kanalizacja sanitarna we Więcmierzycy, Kopice, Kopice-Lesnica Głębocko, Żelazna, Osiek Grodkowski w gm. Grodków			Nr umowy 19/IGP 2006	
Tytuł rysunku:	PROJEKT ZAGOSPODAROWANIA TERENU -KOPICE-			Skala 1:500
Inwestor:	GMINA GRODKÓW			Nr rys. 12
Stadium:	PBW		Branza: Technologiczna	
	Imię i nazwisko	Nr uprawnień	Data	Podpis
Projektant	mgr inż. Janusz Dynowski	26/90/UW	03.2008	
Asystent	tech.Teresa Zapytowska	339/77/Wm	03.2008	
Sprawdzający	mgr inż. Helena Duziak	214/80/WBPP	03.2008	

Trasy
11.B

27
0

DN=200 mm

W=161,01
Rz=159,71
Rz=159,50

SR

W=161,11
Rz=159,37

s71

DN=200 mm
L=44,08 m
i=5,3 ‰

W=161,30
Rz=159,14

s70

K1.3.2

DN=200 mm
L=62,58 m
i=5,3 ‰

Trasy 20.B

ŁĄCZY I

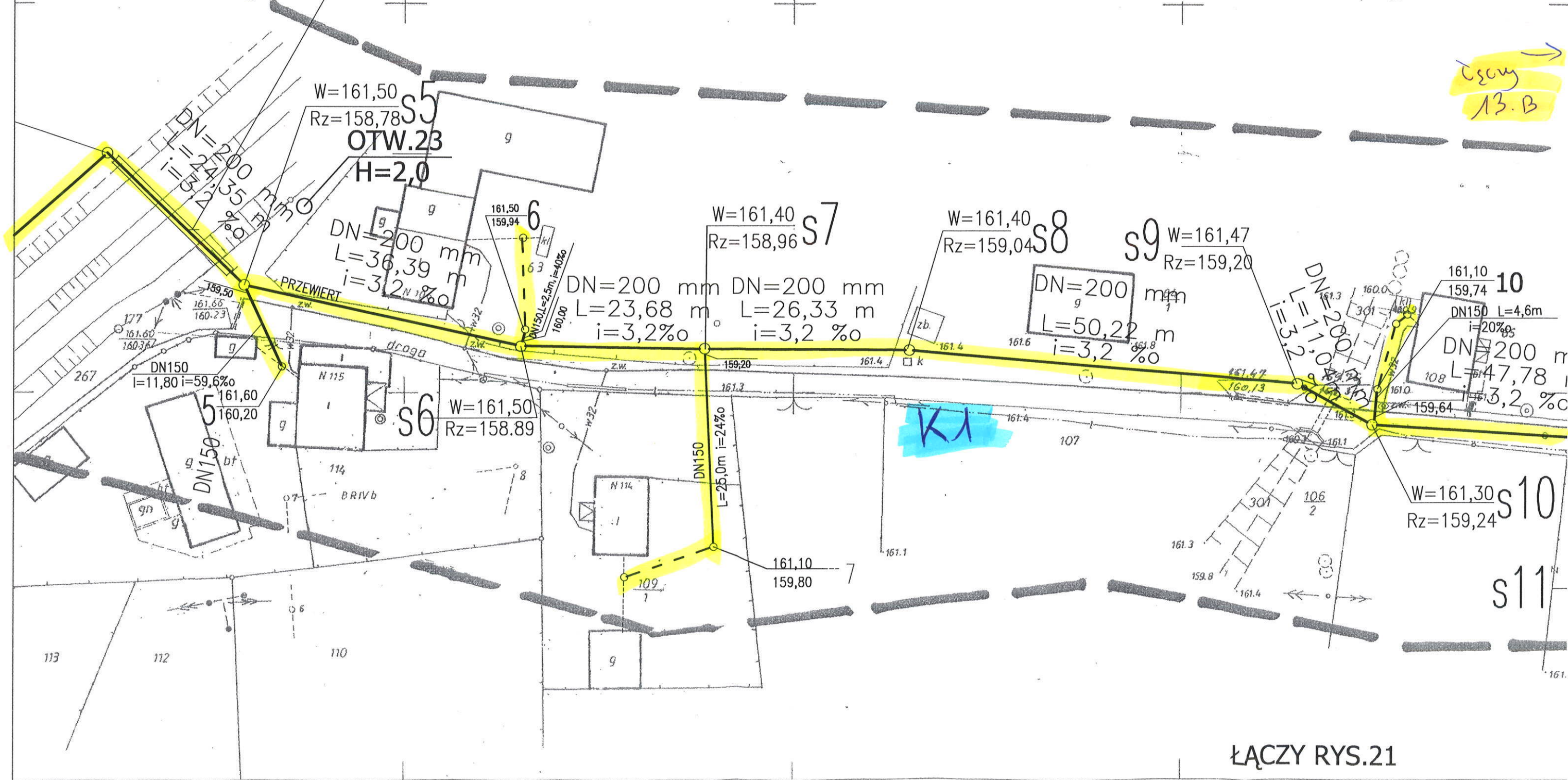
13.A

Łączy 12.B
←

PROKOM Spółka z o.o. Wrocław ul. G. Zapolskiej 1			
Nazwa obiektu: Kanalizacja sanitarna we Włocławku, Kopice, Kopice-Leśnica Głębocka, Żelazna, Osiek Grodkowski w gm. Grodków			Nr umowy 19/IGP 2006
Tytuł rysunku: PROJEKT ZAGOSPODAROWANIA TERENU -KOPIE-			Skala 1:500
Inwestor: GMINA GRODKÓW			Nr rys. 13
Stadium: PBW		Branża: Sanitarna	
Imię i nazwisko		Nr uprawnień	Data
Projektant mgr inż. Janusz Dynowski		26/90/UW	03.2008
Asystent tech.Teresa Zapytowska		339/77/Wm	03.2008
Sprawdzający mgr inż. Helena Duziak		214/80/WBPP	03.2008

PRZEJŚCIE PC7 KM 6+003

Łączy 13.B
→



13.B

PROKOM Spółka z o.o Wrocław ul. G. Zapolskiej 1			
Nazwa obiektu: Kanalizacja sanitarna we Więcmierzyce, Kopice, Kopice-Leśnica Głębocko, Żelazna, Osiek Grodkowski w gm. Grodków			Nr umowy 19/IGP 2006
Tytuł rysunku:	PROJEKT ZAGOSPODAROWANIA TERENU -KOPICE-		Skala 1:500
Inwestor:	GMINA GRODKÓW		
Stadium:	PBW	Branża: Sanitarna	
	Imię i nazwisko	Nr uprawnień	Data
Projektant	mgr inż. Janusz Dynowski	26/90/UW	03.2008
Asystent	tech.Teresa Zapytowska	339/77/Wm	03.2008
Sprawdzający	mgr inż. Helena Duziak	214/80/WBPP	03.2008

Inwestor:	GMINA GRODKÓW			Nr rys. 13
Stadium:	PBW	Branża: Sanitarna		Podpis
Projektant	mgr inż. Janusz Dynowski	Nr uprawnień	26/90/UW	03.2008
Asystent	tech.Teresa Zapytowska	339/77/Wm	03.2008	
Sprawdzający	mgr inż. Helena Duziak	214/80/WBPP	03.2008	

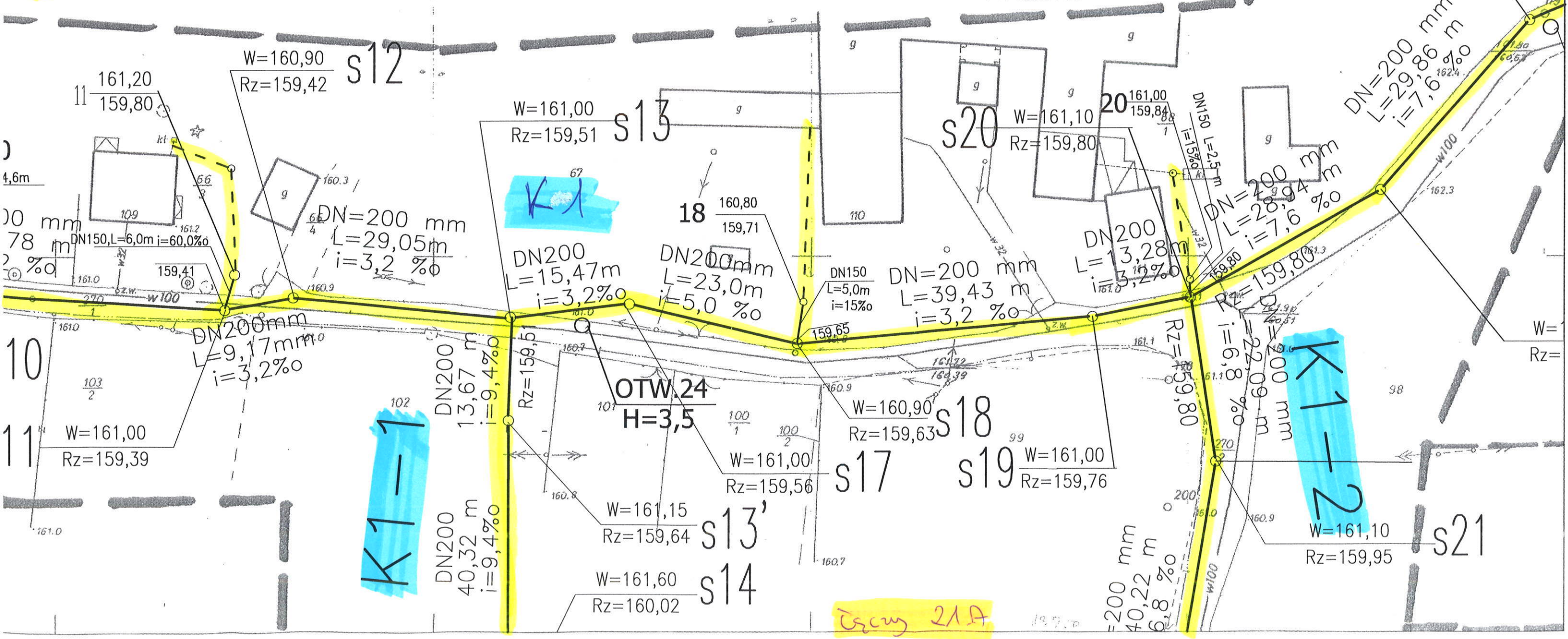
13.A

Starosta Śreński
Powiatowy Ośrodek Dokumentacji Geodezyjnej i Kartograficznej w Brzegu
Miało w Grodkowie
W obszarze oznaczonym linią... dokonano aktualizacji
treści mapy zasadniczej. Dokumenty z pomiaru...
przyjęto do zasobu powiatowego w dniu...
i zaewidencjonowano pod nr...
Niniejsza mapa może służyć do celów projektowych
Projektowane obiekty budowlane wymagające pozwolenia
na budowę podlegają wytyczeniu i inwentaryzacji powykonawczej
przez jednostki uprawnione do wykonywania prac geodezyjnych
Grodków, dn. 2.4. LIP. 2007
Kryszyna Korzeniowska - Sobas
Inspektor
w Wydziale Geodezji
i Geodanki Nieruchomościom

s32 W=162,10
Rz=160,32

s31 W=161,80
Rz=160,25

13.A



13.A

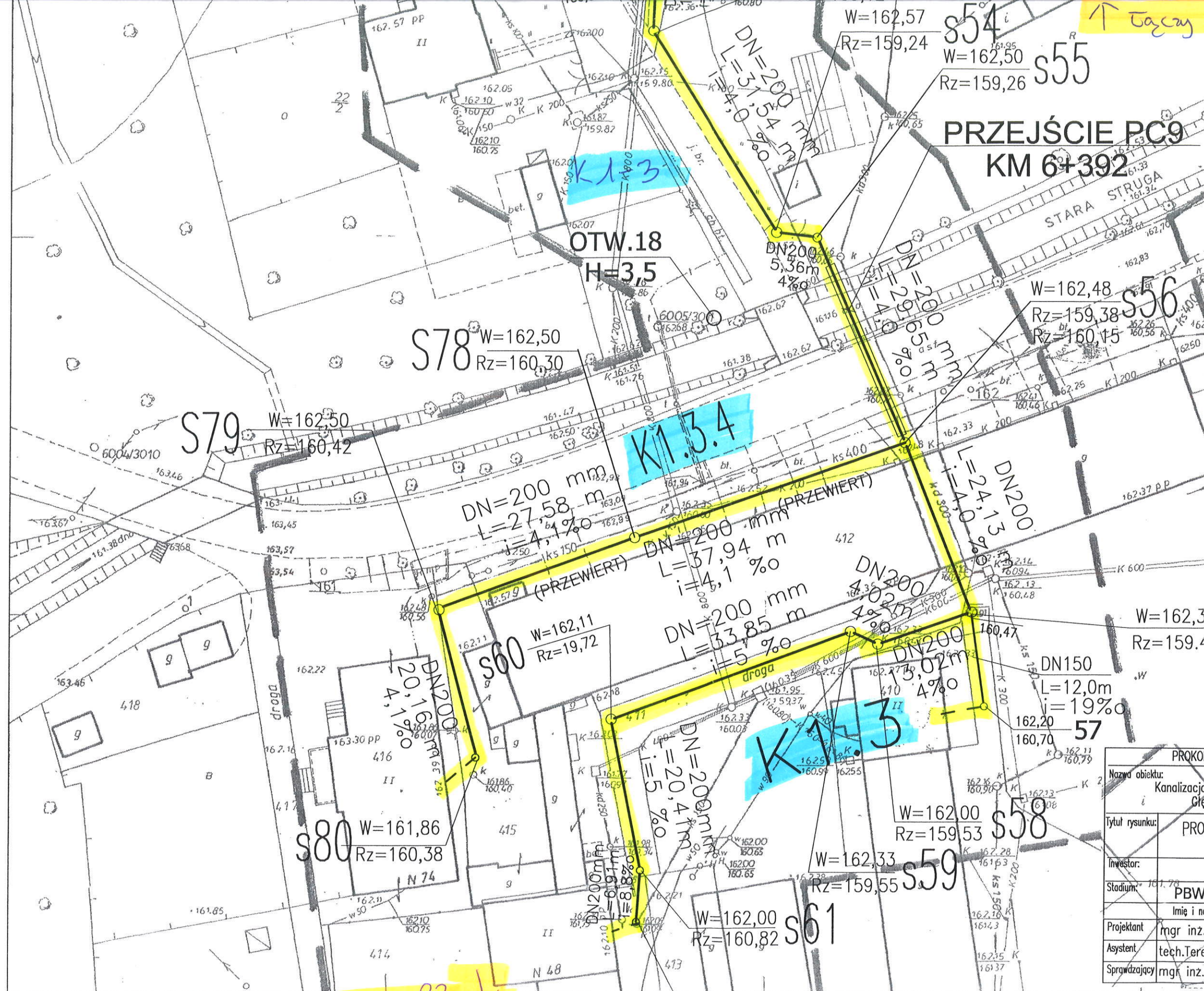
ŁĄCZY RYS.11

do K1-3.2.1

ŁĄCZY RYS.20

Starosta Brzeski
47 Powiatowy Ośrodek Dokumentacji Geodezyjnej i Kartograficznej w Brzegu
Miało w Brzegu
W oparciu o oznaczony stan dokonano aktualizacji
rezerwy zasobów. Dokumenty z pomiaru uzupełniające
przyjęto do zasobu powiatowego w dniu 4.11.2007
i zatwierdzono pod nr 2348/643-130/2006
Wniosek z mapy może służyć do celów projektowych
Przebieganie obiektu budowlanego wymaga pozwolenia
na budowę podlega wytyczeniu i inwentaryzacji powykonawczej
przez jednostki uprawnione do wykonywania prac geodezyjnych
Grodzów, 2.4.11.2007

PROKOM Spółka z o.o. Wrocław ul. G. Zapolskiej 1				
Nazwa obiektu:	Kanalizacja sanitarna we Włocławku, Kopice, Kopice-Łesnica Głęboko, Żelazna, Osiek Grodzki w gm. Grodzów			Nr umowy 19/IGP 2006
Tytuł rysunku:	PROJEKT ZAGOSPODAROWANIA TERENU -KOPICE-			Skala 1:500
Inwestor:	GMINA GRODZÓW			Nr rys. 19
Stadium:	PBW	Branża: Sanitarna		
	Imię i nazwisko	Nr uprawnień	Data	Podpis
Projektant	mgr inż. Janusz Dynowski	26/90/UW	03.2008	
Asystent	tech. Teresa Ząpytowska	339/77/Wm	03.2008	
Sprawdzający	mgr inż. Helena Duziak	214/80/WBPP	03.2008	



PROKOM Spółka z o.o. Wrocław ul. G. Zapolskiej 1				
Nazwa obiektu:	Kanalizacja sanitarna we Włocławku, Kopice, Kopice Leśnica			Nr umowy
	Gręboczek, Żelazna, Osiek Grodkowski w gm. Grodków			19/IGP
				2007
Tytuł rysunku:	PROJEKT ZAGOSPODAROWANIA TERENU			Skala
	KOPICE			1:1000
Investor:	GMINA GRODKÓW			Nr rys.
Stadium:	PBW			20
	Imię i nazwisko			Podpis
Projektant	mgr inż. Janusz Dynowski			
Asystent	tech. Teresa Zapytowska			
Sprawdzający	mgr inż. Helena Duziak			

Łączy 19
←

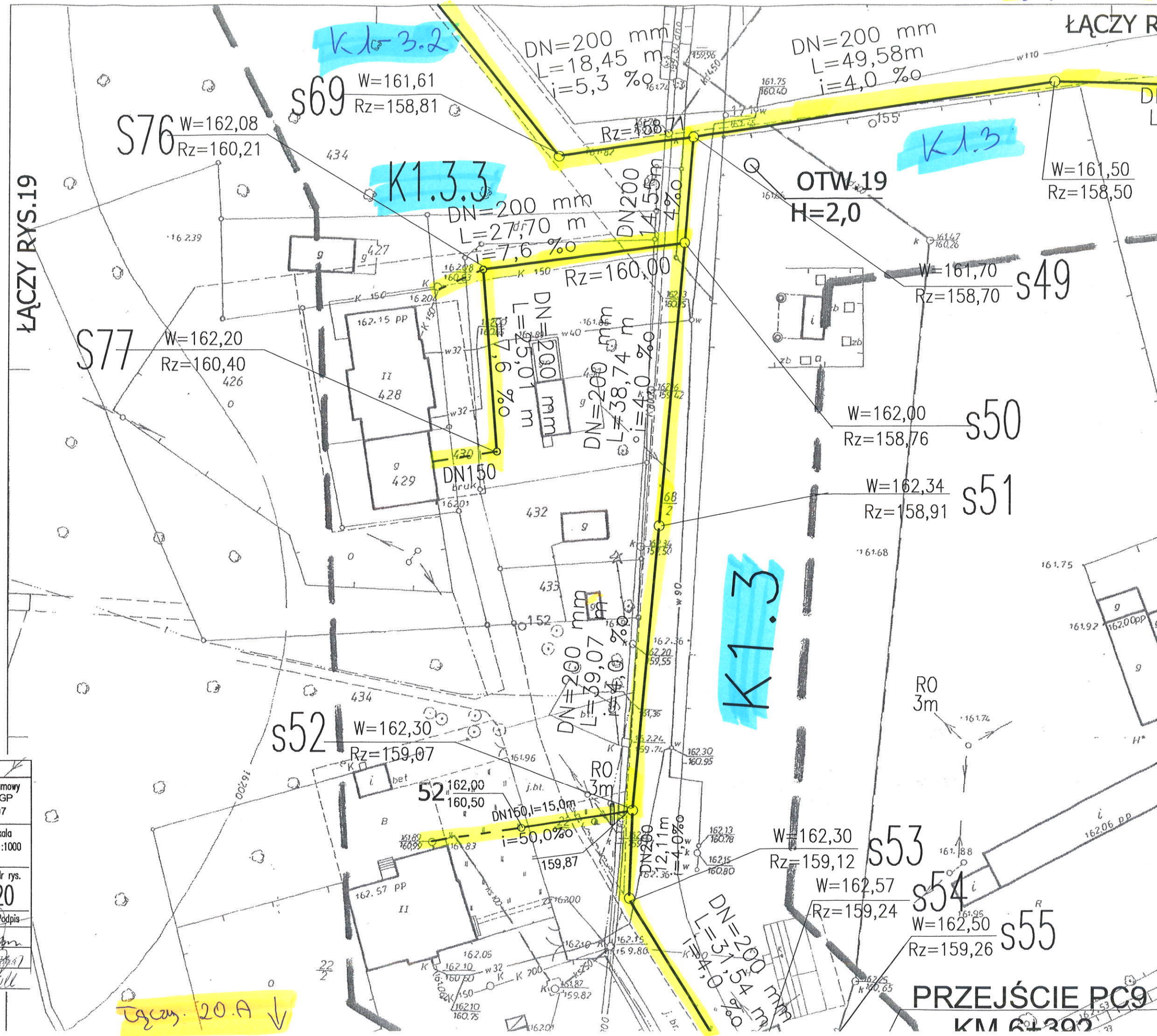
Łączy 12.C A

Łączy 20.C →

20.B

Łączy 20.A ↓

PROKOM Spółka z o.o. Wrocław ul. G. Zapolskiej 1		Wrocław ul. G. Zapolskiej 1	
Nazwa obiektu: Kanalizacja sanitarna we Wierzbicy, Kopice, Kopice Lesnica, Głęboko, Łelazna, Osiek Grodkowski w gminie Grodków		Nr umowy 19/IGP 2007	
Tytuł rysunku: PROJEKT ZAGOSPODAROWANIA TERENU - 1:1000		Skala 1:1000	
Inwestor: GMINA GRODKÓW		Nr rys. 20	
Stadium: PBW		Data: 03.2008	
Imię i nazwisko: mgr inż. Janusz Dynowski		Podpis: [Signature]	
Projektant: mgr inż. Janusz Dynowski		Data: 03.2008	
Asystent: tech. Teresa Zapytowska		Data: 03.2008	
Sprawdzający: mgr inż. Helena Dziak		Data: 03.2008	

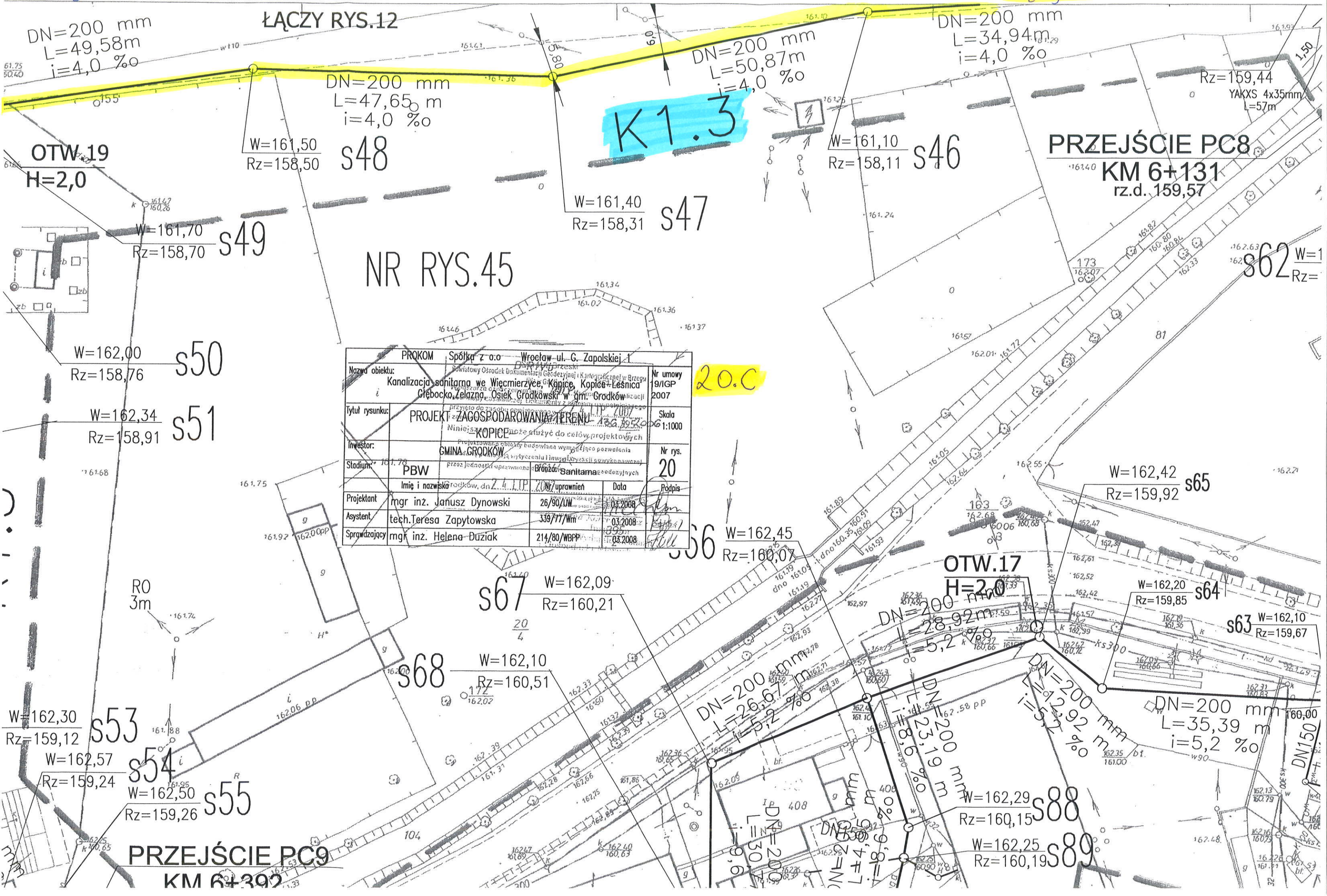


PRZEJŚCIE PC9
KM 6+300

Łączy 20.B

Łączy 12.B

Łączy 20.D



≡200 mm
≡34,94m
≡4,0 ‰

PRZEJŚCIE PC8

KM 6+131
rz.d. 159,57

Rz=159,44
YAKXS 4x35mm
L=57m

W=162,40
Rz=160,35
SLUP NR 406

W=162,40
Rz=160,60

W=162,40
Rz=159,54

W=162,30
Rz=159,77

W=162,42
Rz=159,92

W=162,38
Rz=160,94

W=162,30
Rz=160,59
Rz=159,92

W=162,20
Rz=159,92
Rz=160,55

W=162,20
Rz=160,78

W=162,20
Rz=160,00

W=161,82
Rz=160,32

W=161,82
Rz=159,40

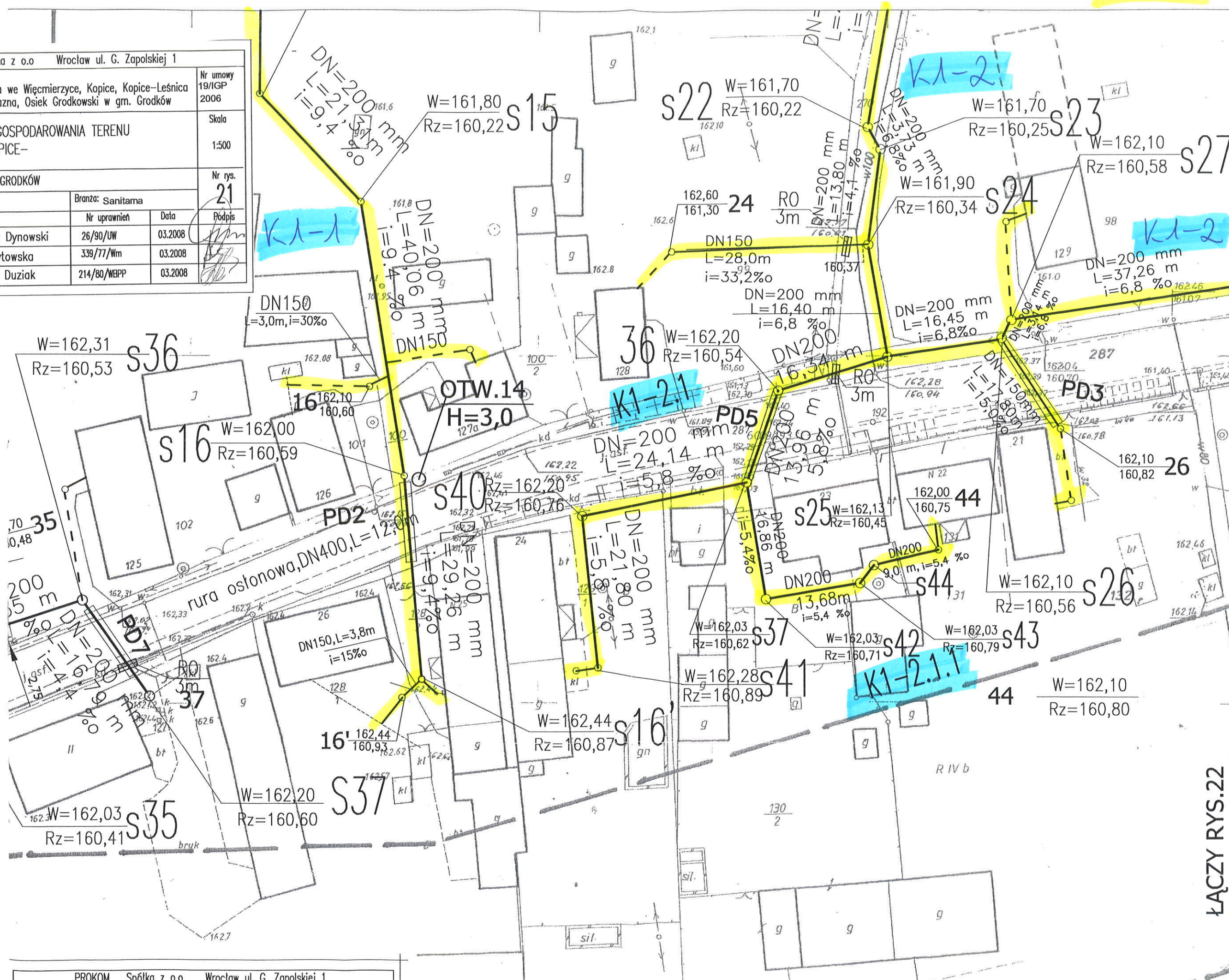
W=162,72
Rz=159,30

W=161,97
Rz=160,57

W=162,70

PROKOM	Spółka z o.o. - Wrocław ul. G. Zapolskiej 1	Nr umowy	19/IGP 2007
Nazwa obiektu:	Kanalizacja sanitarna we Wierzbicy, Kopice, Kopice-Łesnica, Gręboczek, Żelazna, Osiek Gródkowski w gm. Grodków	Skala	1:1000
Tytuł rysunku:	PROJEKT ZAGOSPODAROWANIA TERENU - KOPICE	Nr rys.	20
Investor:	GMINA GRODKÓW	Podpis	
Stadium:	PBW	Data	03.2008
Projektant	mgr inż. Janusz Dynowski	03.2008	
Asystent	tech. Teresa Zapytowska	03.2008	
Sprawdzający	mgr inż. Helena Dziuk	03.2008	

PROKOM Spółka z o.o Wrocław ul. G. Zapolskiej 1			
Nazwa obiektu: Kanalizacja sanitarna w Więcmierzyce, Kopice, Kopice-Leśnica Głębocko, Żelazna, Osiek Grodkowski w gm. Grodków			Nr umowy 19/IGP 2006
Tytuł rysunku:	PROJEKT ZAGOSPODAROWANIA TERENU -KOPICE-		Skala 1:500
Investor:	GMINA GRODKÓW		Nr rys. 21
Stadium:	PBW	Branża: Sanitarna	
	Imię i nazwisko	Nr uprawnień	Data
Projektant	mgr inż. Janusz Dynowski	26/90/UW	03.2008
Asystent	tech.Teresa Zapytowska	339/77/Wm	03.2008
Sprawdzający	mgr inż. Helena Duziak	214/80/WBPP	03.2008



ŁĄCZY RYS.22

ŁĄCZY RYS.20

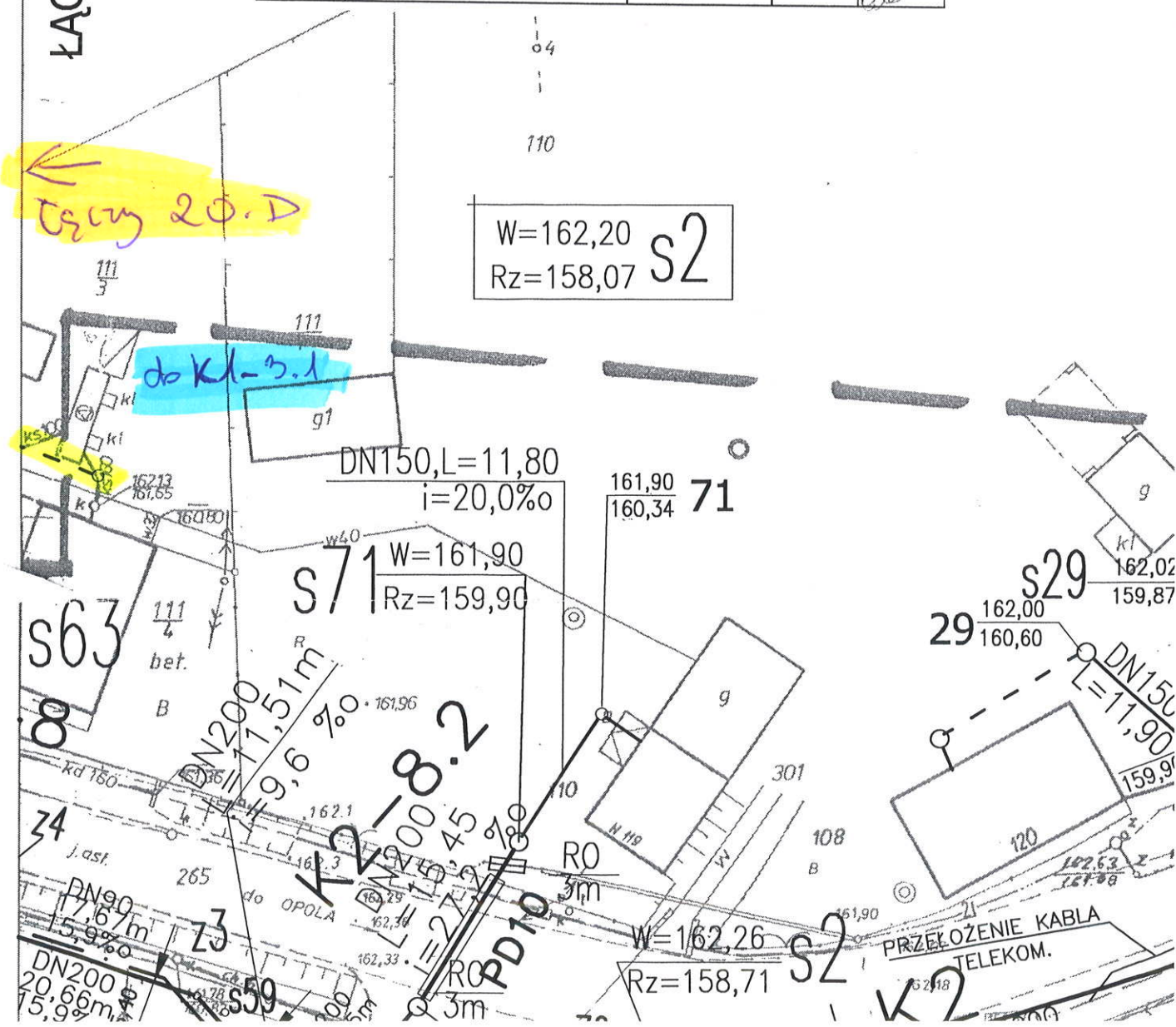
112

21.B

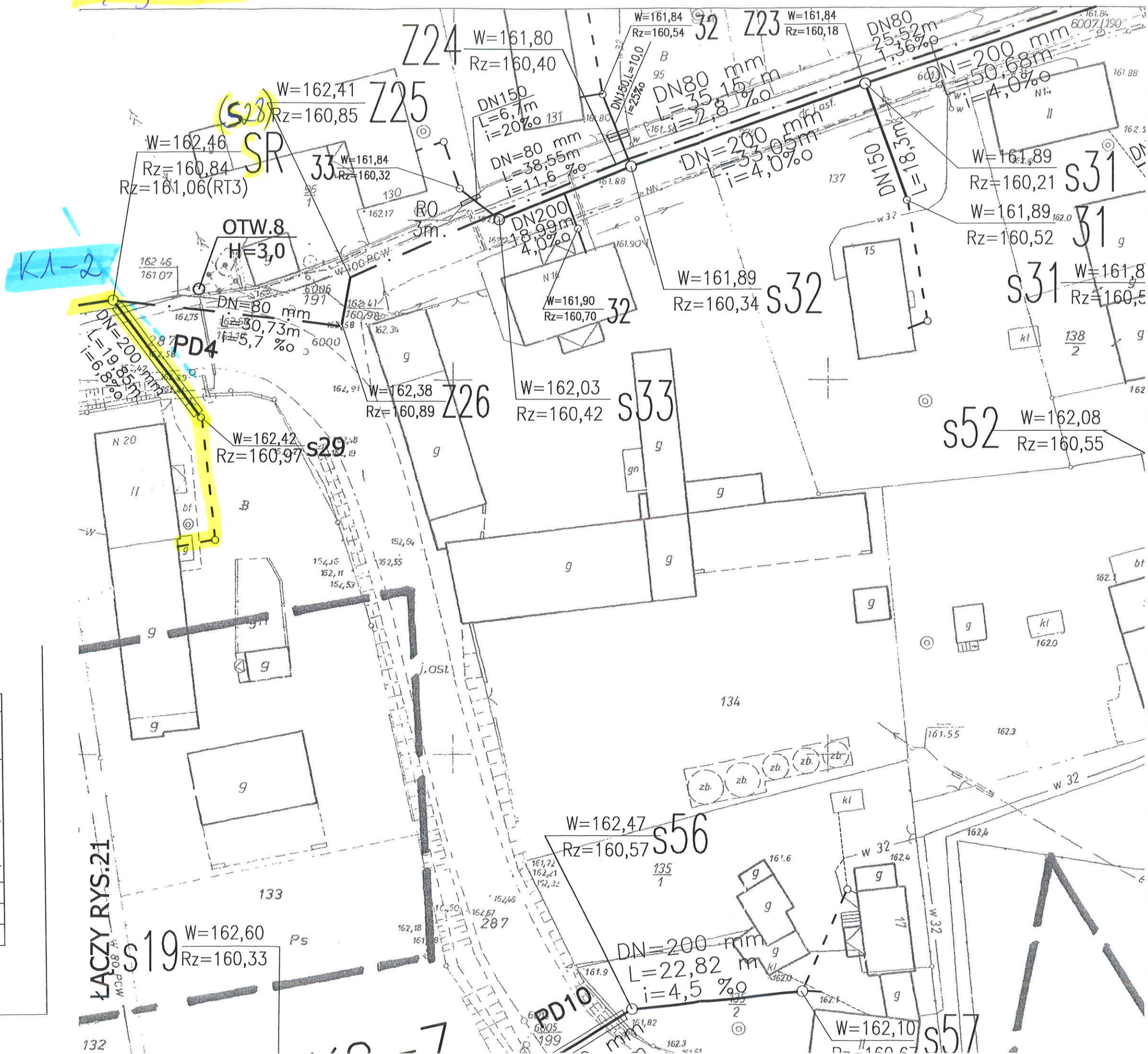
PROKOM Spółka z o.o Wrocław ul. G. Zapolskiej 1			
Nazwa obiektu: Kanalizacja sanitarna we Węcmierzyce, Kopice, Kopice-Leśnica Głębocko, Żelazna, Osiek Grodkowski w gm. Grodków			Nr umowy 19/IGP 2006
Tytuł rysunku:	PROJEKT ZAGOSPODAROWANIA TERENU -KOPICE-		
Inwestor:	GMINA GRODKÓW		
Stadium:	PBW	Branża: Sanitarna	
	Imię i nazwisko	Nr uprawnień	Data
Projektant	mgr inż. Janusz Dynowski	26/90/UW	03.2008
Asystent	tech.Teresa Zapytowska	339/77/Wm	03.2008
Sprawdzający	mgr inż. Helena Duziak	214/80/WBPP	03.2008
			Nr rys. 21
			Podpis

←
Tęty 20.D

W=162,20
Rz=158,07 s2



K1-2



PROKOM Spółka z o.o Wrocław ul. G. Zapolskiej 1			
Nazwa obiektu:		Nr umowy	
Kanalizacja sanitarna we Włocławku, Kopice, Kopice-Łęka Głęboko, Żelazna, Osiek Grodzki w gm. Grodzki		19/IGP 2006	
Tytuł rysunku:	PROJEKT ZAGOSPODAROWANIA TERENU -KOPICE-		Skala 1:500
Investor:	GMINA GRODKÓW		Nr rys. 22
Stadium:	PBW	Branża: Sanitarna	
	Imię i nazwisko	Nr uprawnień	Data
Projektant	mgr inż. Janusz Dynowski	26/90/UW	03.2008
Asystent	tech. Teresa Zapytowska	339/77/Wm	03.2008
Sprawdzający	mgr inż. Helena Duziak	214/80/WBPP	03.2008

